



Số: 449 /2023/CC47-BĐT

Quy Nhơn, ngày 20 tháng 03 năm 2023

THƯ MỜI CHÀO GIÁ CẠNH TRANH

V/v mua khe co giãn thép phục vụ thi công Dự án Đập Dâng Phú Phong

Kính gửi: Quý Công ty.

Công ty Cổ phần Xây dựng 47 (CC47) hiện nay đang cần mua khe co giãn thép phục vụ thi công Dự án Đập Dâng Phú Phong, nội dung cụ thể như sau:

1. Tên vật tư, Quy cách, Số lượng:

STT	Tên vật tư	ĐVT	Số lượng	Thông số kỹ thuật	Ghi chú
1	Khe co giãn thép (Số 08-:-13)	Bộ	06	Theo bản vẽ đính kèm	Có chứng chỉ chất lượng, chứng nhận xuất xưởng

Giao hàng tại: Công trường Đập Dâng Phú Phong - Công ty Cổ phần Xây dựng 47, thị trấn Phú Phong, huyện Tây Sơn, tỉnh Bình Định.

Phương thức thanh toán: thanh toán trong vòng 30- 60 ngày kể từ ngày nhận hàng.

2. Hồ sơ chào giá tối thiểu gồm:

- Hồ sơ chào giá (theo biểu mẫu) có hiệu lực trong vòng 30 ngày kể từ ngày mở thầu.

- Hồ sơ chứng minh tính hợp lệ của nhà thầu (đăng ký kinh doanh, các hồ sơ chứng minh về hoạt động trong lĩnh vực cung cấp khe co giãn thép, các hồ sơ hợp chuẩn, hợp quy của sản phẩm);

- Hồ sơ chào giá gửi trực tiếp về Ban Đấu Thầu - Công ty Cổ phần Xây dựng 47, Số 08 Biên Cương, TP.Quy Nhơn, tỉnh Bình Định, hoặc qua địa chỉ Email: bandauthau@xaydung47.vn chậm nhất đến 14h00 ngày 30/03/2023.

- Mọi chi tiết cần làm rõ thêm thông tin mời chào giá xin liên hệ:

Thư ký Ban đấu thầu – Số điện thoại: 0975.608640

Rất mong nhận được sự quan tâm, hợp tác từ quý Công ty.

Trân trọng./.

Nơi nhận:

- Như trên;
- Ban TGD (b/c);
- Ban đấu thầu;
- Lưu: TCHC, MH.

BAN ĐẤU THẦU
PHÓ TỔNG GIÁM ĐỐC



Nguyễn Hữu Hải

CÔNG TY
ĐỊA CHỈ.....

CỘNG HOÀ XÃ HỘI CHỦ NGHĨA VIỆT NAM
Độc lập - Tự do - Hạnh phúc

....., ngày tháng năm 2023

THƯ CHÀO GIÁ

Kính gửi: Công ty Cổ phần Xây dựng 47.

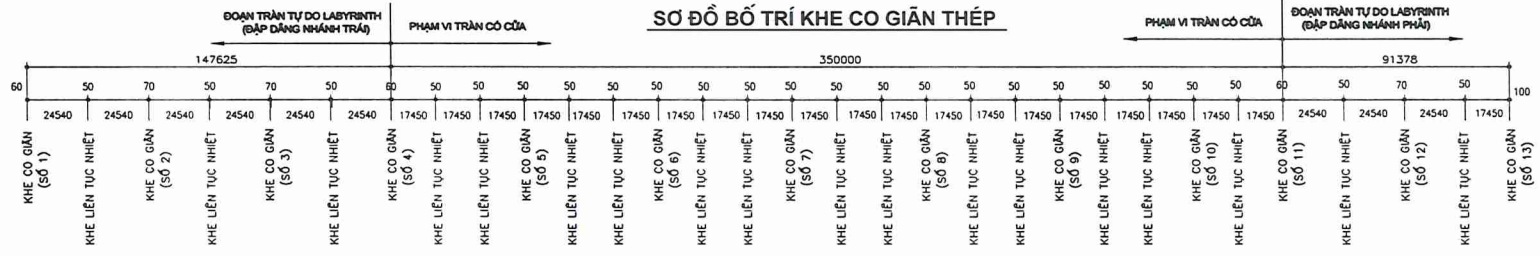
Công ty xin kính gửi Quý công ty báo giá khe co giãn thép như sau:

STT	Tên vật tư chào thầu	Tên vật tư xuất hóa đơn	Thông số kỹ thuật	ĐVT	Số lượng	Đơn giá (chưa VAT)	Thành tiền
1							
2							
	<i>Cộng giá trị trước thuế</i>			<i>Đồng</i>			
	<i>Thuế VAT</i>			<i>Đồng</i>			
	<i>Tổng cộng giá trị sau thuế</i>			<i>Đồng</i>			

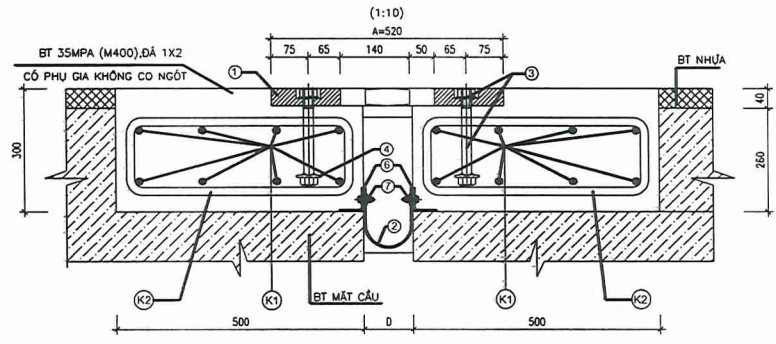
Giá trên bao gồm chi phí vận chuyển đến Công trường Đập Dâng Phú Phong - Công ty Cổ phần Xây dựng 47, thị trấn Phú Phong, huyện Tây Sơn, tỉnh Bình Định.

- Thời gian giao hàng:
- Điều kiện thanh toán:
- Hiệu lực báo giá:
- Xuất xứ vật liệu:
- Chứng nhận chất lượng, xuất xứ sản phẩm: có/không
- Thông tin liên hệ:
- Các hồ sơ đính kèm:

Đại diện Công ty
(Ký, đóng dấu và ghi rõ họ tên)



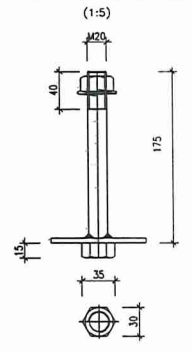
CỐT THÉP KHE CO GIÃN



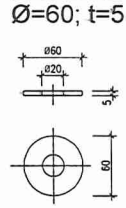
BẢNG THỐNG KÊ VẬT LIỆU CHÍNH KHE CO GIÃN THÉP

NO	MÔ TẢ	VẬT LIỆU	KÍCH THƯỚC	SỐ LƯỢNG (BAR)	SỐ KHE	TỔNG SỐ LƯỢNG (BAR)	GHI CHÚ NOTES
1	TẤM RĂNG LƯỢC	Q345 ASTM A700 GR.50	1096X280X35	4	13	52	
1A	TẤM RĂNG LƯỢC		(1248+200)X280X35	4	13	52	
2	MĂNG THU NƯỚC	CR AASHTO 1996	700X450X5	1	13	13	
3	BU LÔNG	GRADE 8.8	M20X180	64	13	832	
4	BẢN THÉP	Q245 ASTM A27 GR.70-36	D60X5	64	13	832	
5	BU LÔNG	GRADE 5.6	M8X40	71	13	923	
6	THÉP GÓC	Q245 ASTM A27 GR.70-36	50X50X7000	2	13	26	

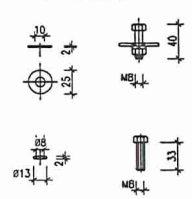
Bulong M20x180



Bản thép



M8x40



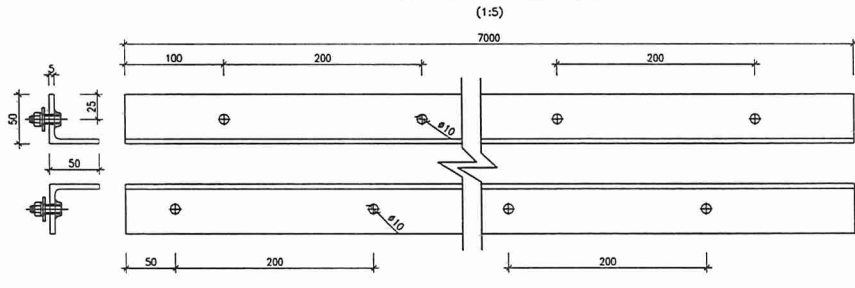
Đệm vành



KÍCH THƯỚC KHE CO GIÃN

D MIN.	D MAX.
20	80

CHI TIẾT THÉP GÓC



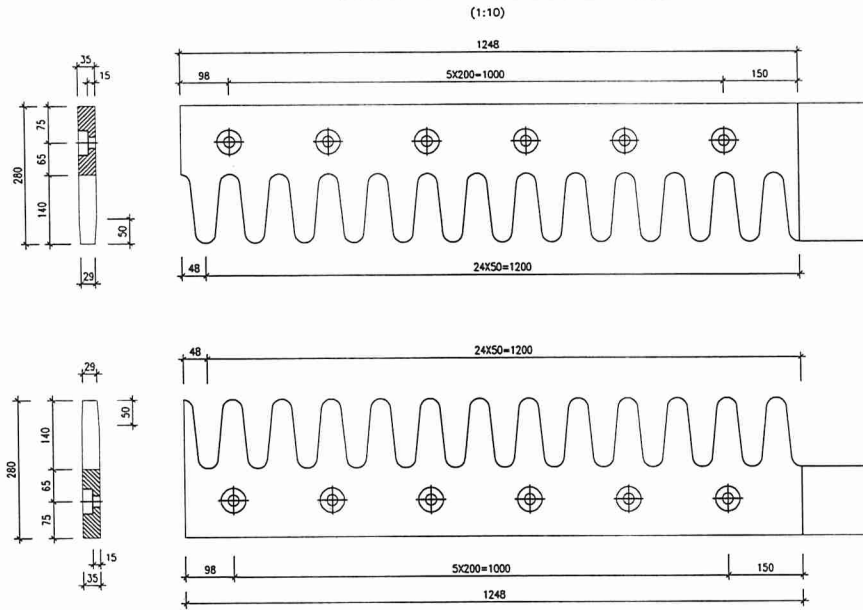
GHI CHÚ:

- KÍCH THƯỚC TRONG BẢN VẼ ĐƯỢC THỂ HIỆN LÀ MM.
- BỀ MẶT KHE CO GIÃN ĐƯỢC BÀN VẼ BẰNG PHƯƠNG PHÁP SƠN PHỦ.
- BU LÔNG CƯỜNG ĐỘ CAO PHẢI ĐƯỢC MÃ KÈM NHỮNG NÓNG THEO TIÊU CHUẨN ASTM A153.
- VỚI GIÁ TRỊ A, D THỂ HIỆN TRÊN BẢN VẼ ĐƯỢC LẬP Ở 26°C.

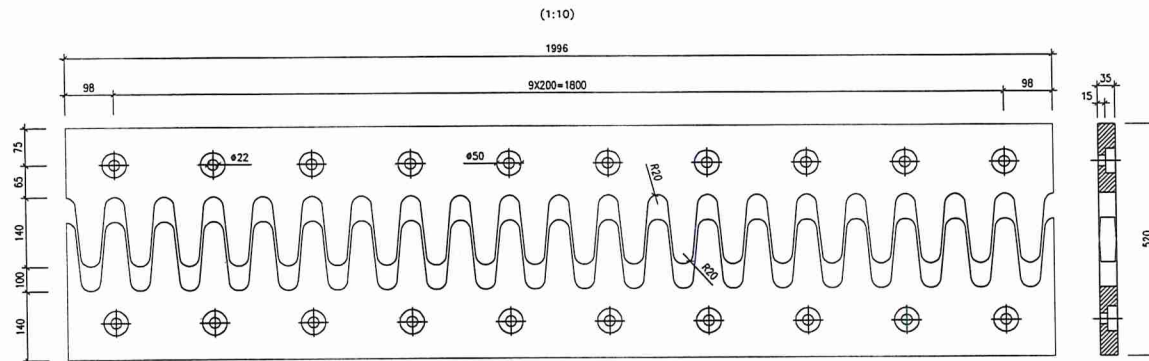
NGÀY GỬI:		NƠI NHẬN:	
TỈNH BÌNH ĐỊNH	ỦY BAN NHÂN DÂN TỈNH BAN QUẢN LÝ DỰ ÁN NÔNG NGHIỆP VÀ PNT	2021	TK BVTC
CHI TIẾT KHE CO GIÃN THÉP			
THIẾT KẾ	ĐOÀN ĐỨC LỘC	N ^o 895B-ĐD-C-07	CT CPTVKD TL 3
KIỂM TRA	LUƠNG MINH PHƯƠNG	01/02	
CHỦ TRÌ THỦY CÔNG	PHẠM VĂN TRUNG	TỈ LỆ: 1/25	
CHỦ NHỆM THIẾT KẾ	TRẦN ĐẠI NGHĨA	1/10	
GIÁM ĐỐC	NGUYỄN NGỌC PHÚ	NGÀY: /2021	NHA TRANG-VIỆT NAM



CHI TIẾT TẤM RĂNG LƯOC LOẠI 2



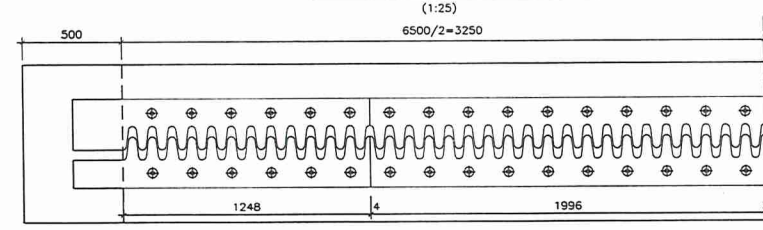
CHI TIẾT TẤM RĂNG LƯOC LOẠI 1



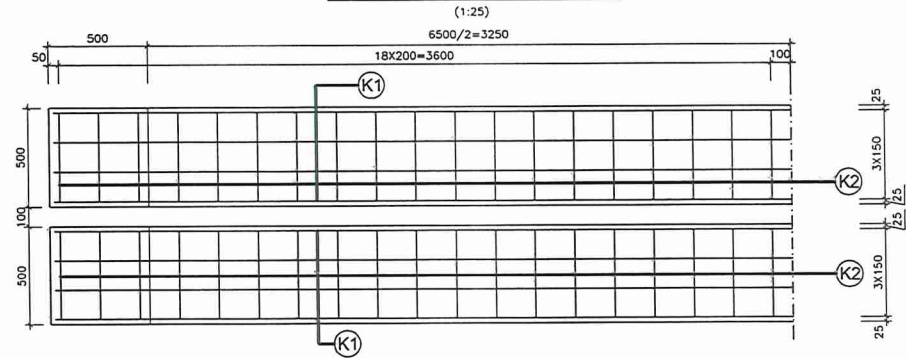
BANG TONG HOP THEP KHE CO GIAN THEP

ØK (MM)	CHIỀU DÀI (M)	P (KG/M)	TỔNG TRỌNG LƯỢNG (KG)	GHI CHÚ
16	1250.60	1.578	1973.45	
18	1545.44	1.998	3087.79	
TỔNG (KG)			5061.2	
TỔNG (TẤN)			5.06	

1/2 MẶT BẰNG KHE CO GIẤN



MẶT BẰNG BỐ TRÍ CỐT THÉP



BẢNG THỐNG KÊ THEP 1 KHE CO GIẤN THEP

NO	HÌNH DẠNG THANH SHAPE	Ø (MM)	L (MM)	SỐ THANH (BAR)	SỐ CẤU KIỆN	TỔNG SỐ THANH (BAR)	TỔNG CHIỀU DÀI (M)	GHI CHÚ NOTES
K1	74x30	18	7430	16	13	208	1545.44	
K2	450x150	16	1300	74	13	962	1250.60	

NGÀY GỬI:

NGƯỜI NHẬN:

TỈNH BÌNH ĐỊNH	ỦY BAN NHÂN DÂN TỈNH BAN QUẢN LÝ DỰ ÁN NÔNG NGHIỆP VÀ PNTT	2021 TK BVTC
CHI TIẾT KHE CO GIẤN THÉP		
THIẾT KẾ	ĐOÀN ĐỨC LỘC	N ^o 8850-ĐD-C-07
KIỂM TRA	LƯƠNG MINH PHƯƠNG	-02/02
CHỦ TRƯỞNG CÔNG	PHẠM VĂN TRUNG	TỈ LỆ: 1/25
CHỦ NHỆM THIẾT KẾ	TRẦN ĐẠI NGHĨA	1/10
GIÁM ĐỐC	NGUYỄN NGỌC PHÚ	NGÀY: /2021

